

Les Amis de L'ÉGYPTE

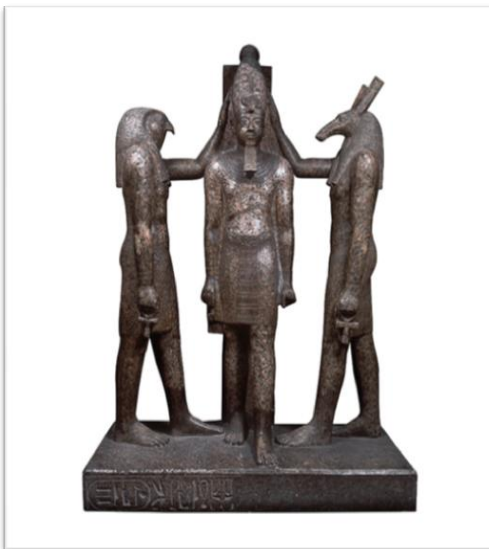


ANCIENNE

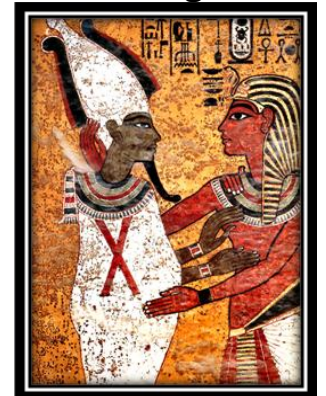
SAMEDI 27 SEPTEMBRE à 17 H
SALLE MÉDITERRANÉE à SAINT ESTÈVE

Du conflit archaïque au mythe osirien. Religion et politique

Bien des écrits ont été consacrés ces dernières années aux mythes des civilisations de l'Antiquité, à leurs significations et à leurs fonctions. Or la culture pharaonique s'avère constituer un champ de recherche privilégié pour la mise en évidence de la portée politique d'une construction mythologique. Ainsi en est-il ce que l'on peut nommer le « mythe archaïque » opposant les deux figures jumelles que sont Horus et Seth, auquel succède historiquement, sans toutefois le faire disparaître, le mythe osirien, qui instaure quant à lui le triomphe du fils, Horus l'enfant, vengeur de son père Osiris. Confronté au modèle archaïque, le modèle osirien, par ses nombreuses implications idéologiques, présentait un « gain politique » évident, qui explique sans doute, en partie, son extraordinaire longévité.



Conférence présentée
par Monsieur
Bernard MATHIEU
Maître de conférences à l'Université
Paul Valéry Montpellier III,
ancien Directeur de l'I.F.A.O



TEL: 04 68 92 22 01

E.mail : scribe.thot@club-internet.fr

ENTREE : 6 €

Site : <http://ancienegypte.fr>